



Åsa Melvanus - Digitaliseringschef

Lunds kommuns digitaliseringsresa

Digital transformation, krokodiljakt och en robotfabrik

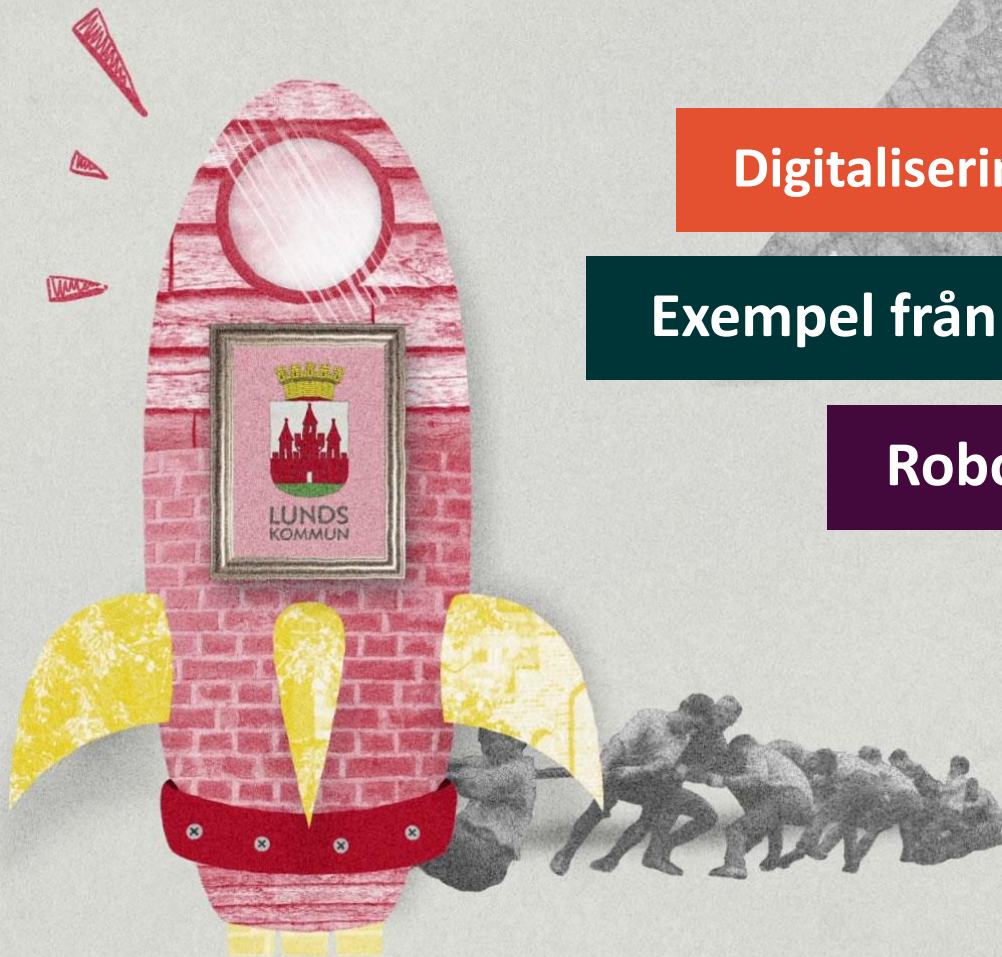
FRAMTIDEN



Digitalisering i Lunds Kommun

Exempel från Lund

Robotfabriken





Digital transformation

Hur vi jobbar i Lunds kommun



**LUNDS
KOMMUN**



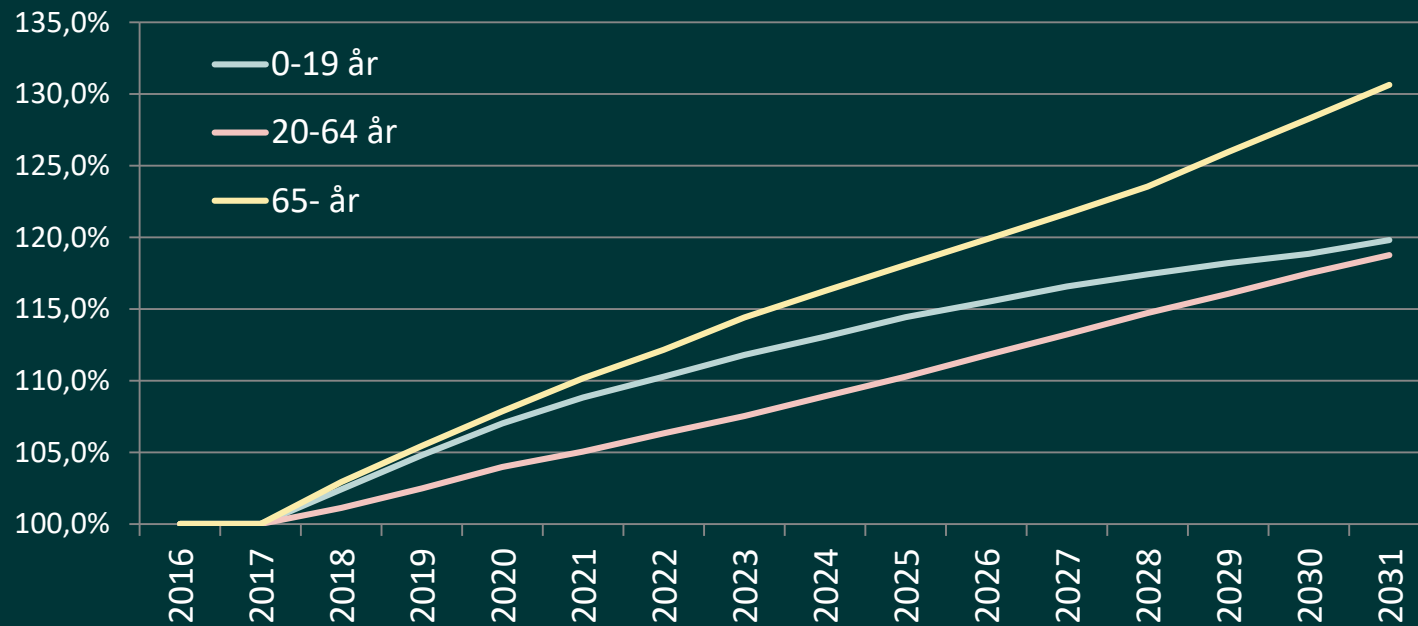
1. Digitalisering = verksamhetsutveckling

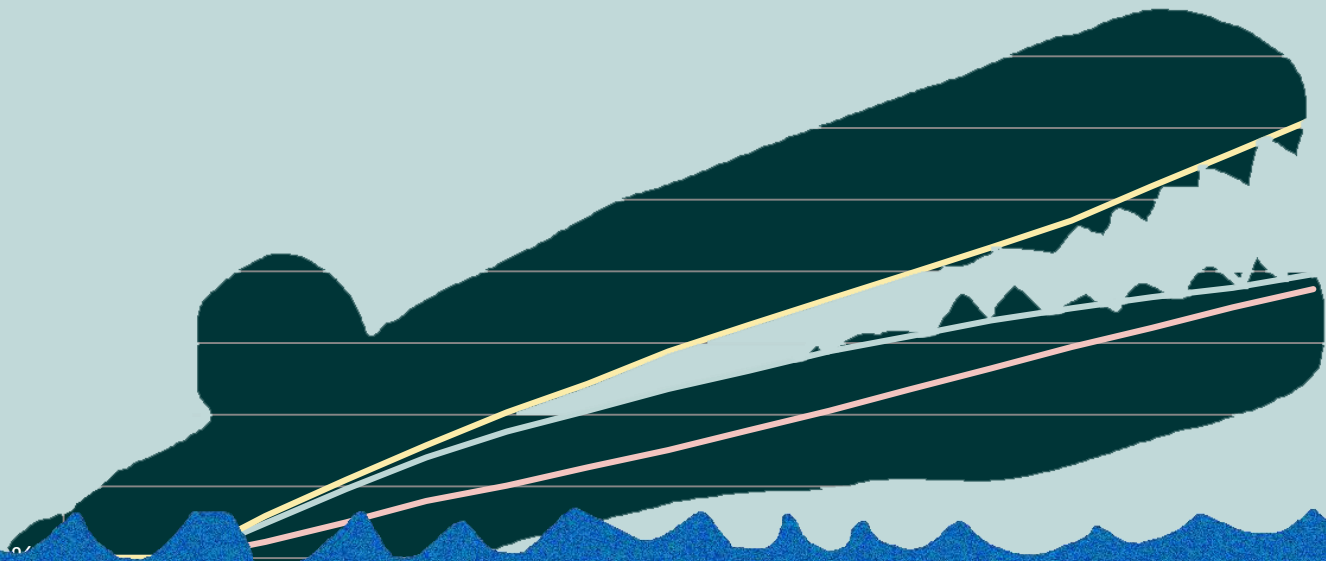
2. Digitalisering ♥ Innovation

3. Digitalisering sker i verksamheten

4. Digitalisering är en ledningsfråga

Krokodilgapet





Help!

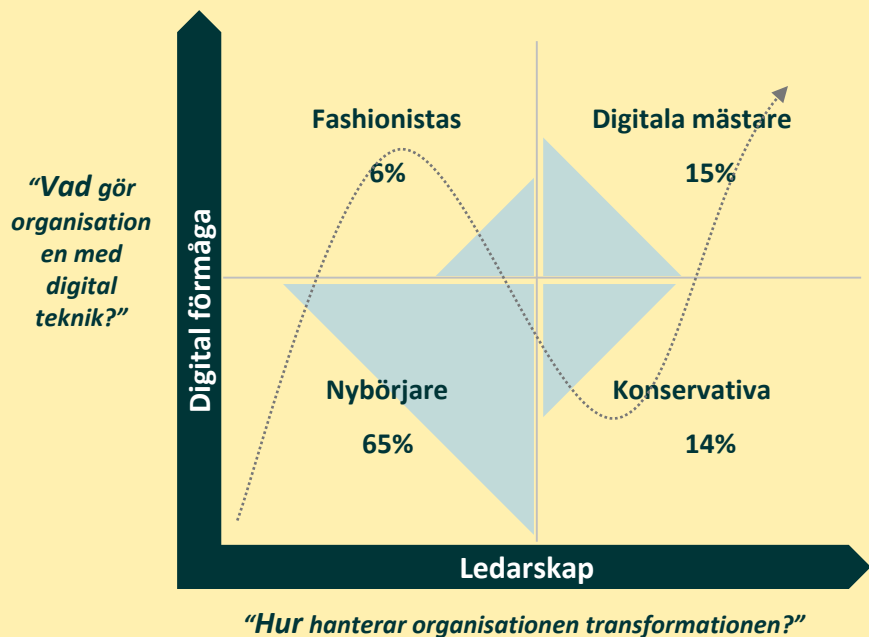


LUNDS
KOMMUN

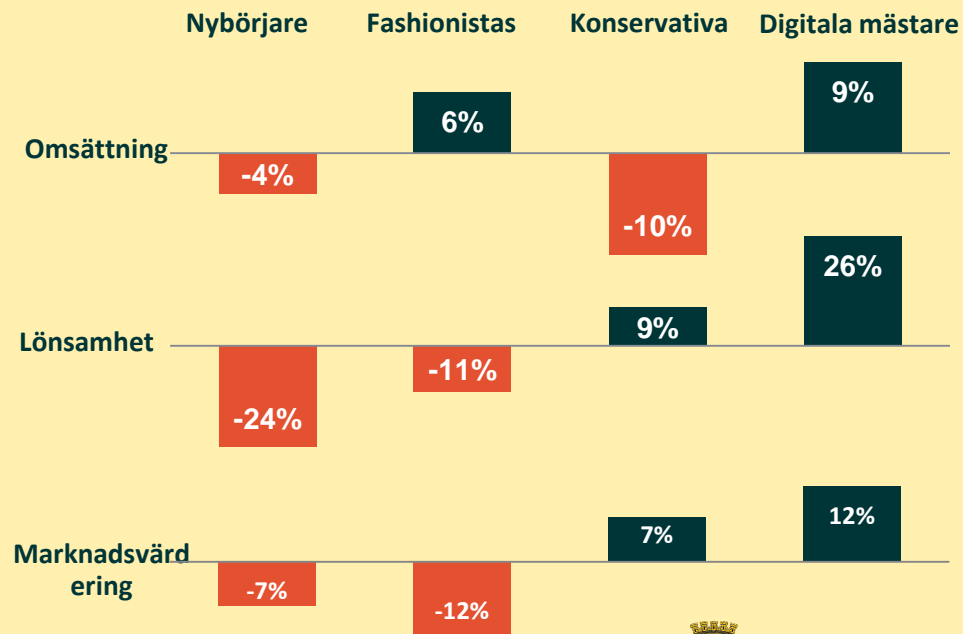


LUNDS
KOMMUN

Fyra nivåer av digital mognad baserad på en kombination av hårda och mjuka faktorer



Digitala mästare, bäst på alla plan



Samarbetsmodell



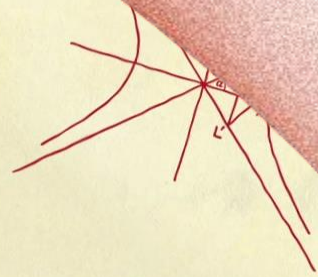
Exempel

Från Lunds kommun



**LUNDS
KOMMUN**

Sensorer




LUNDS
KOMMUN

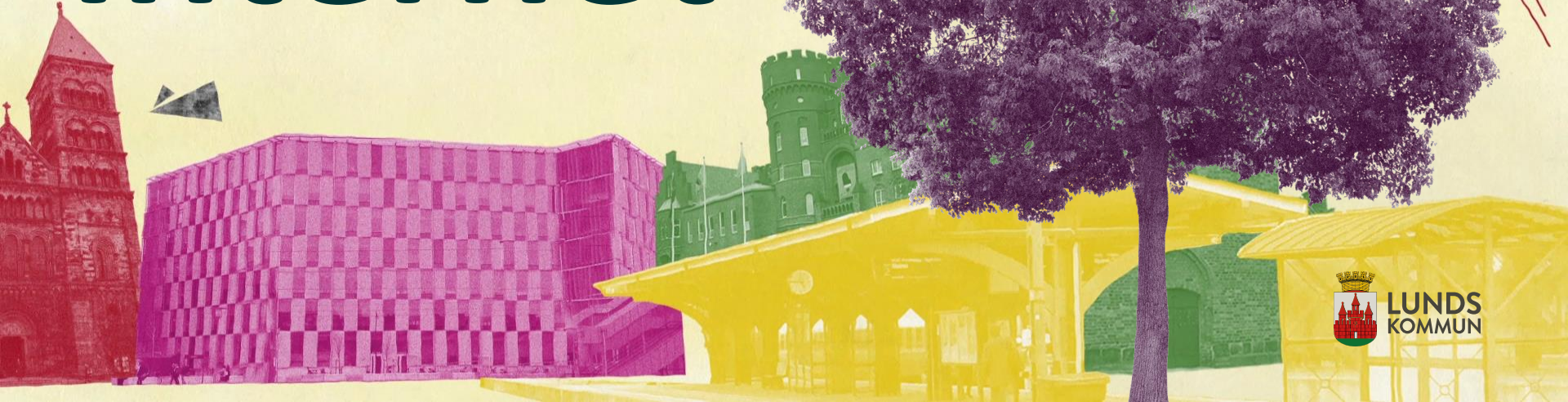


Sakernas

$$\Delta Q = (\text{quant.}) C_{\text{cond.}}$$
$$\Delta Q_{\text{into}} = \Delta W_{\text{by}} + \Delta E$$
$$C_p = C_v + R$$
$$C_p = gR_e$$



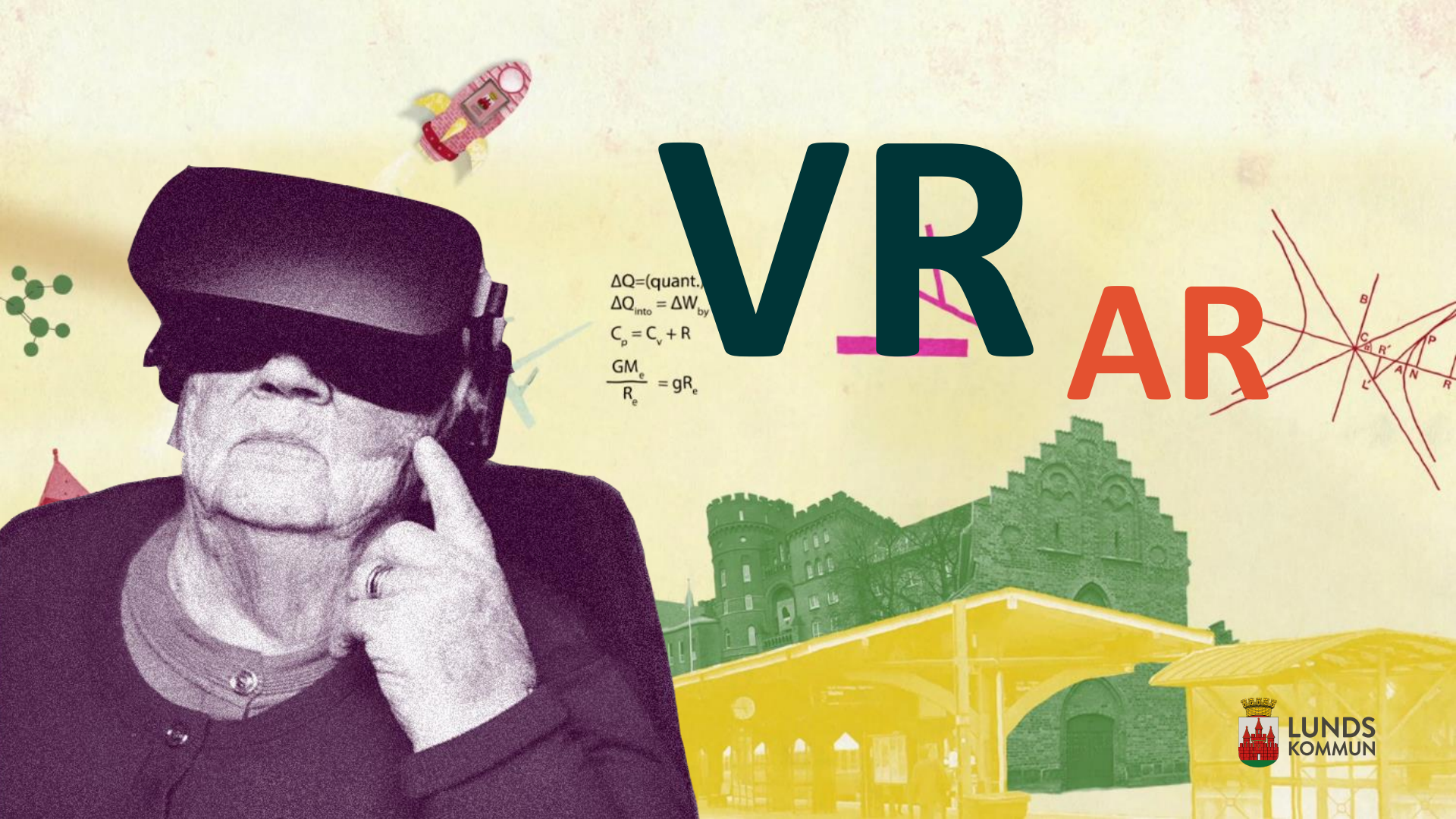
Internet



Grejer som hjälper



LUNDS
KOMMUN



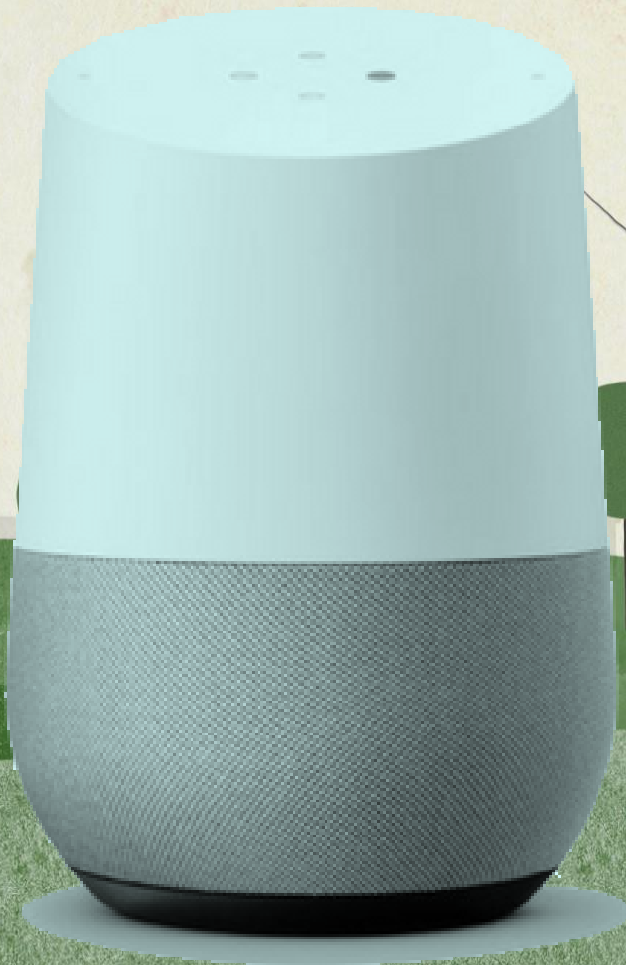
VR AR

$$\Delta Q = (\text{quant.})$$
$$\Delta Q_{\text{into}} = \Delta W_{\text{by}}$$
$$C_p = C_v + R$$
$$\frac{GM_e}{R_e} = gR_e$$



LUNDS
KOMMUN

Wow!



Röst



LUNDS
KOMMUN



AI

Artificiell intelligens

$$\Delta Q = (\text{quant.})$$

$$\Delta Q_{\text{into}} = \Delta W_{\text{by}}$$

$$C_p = C_v + R$$

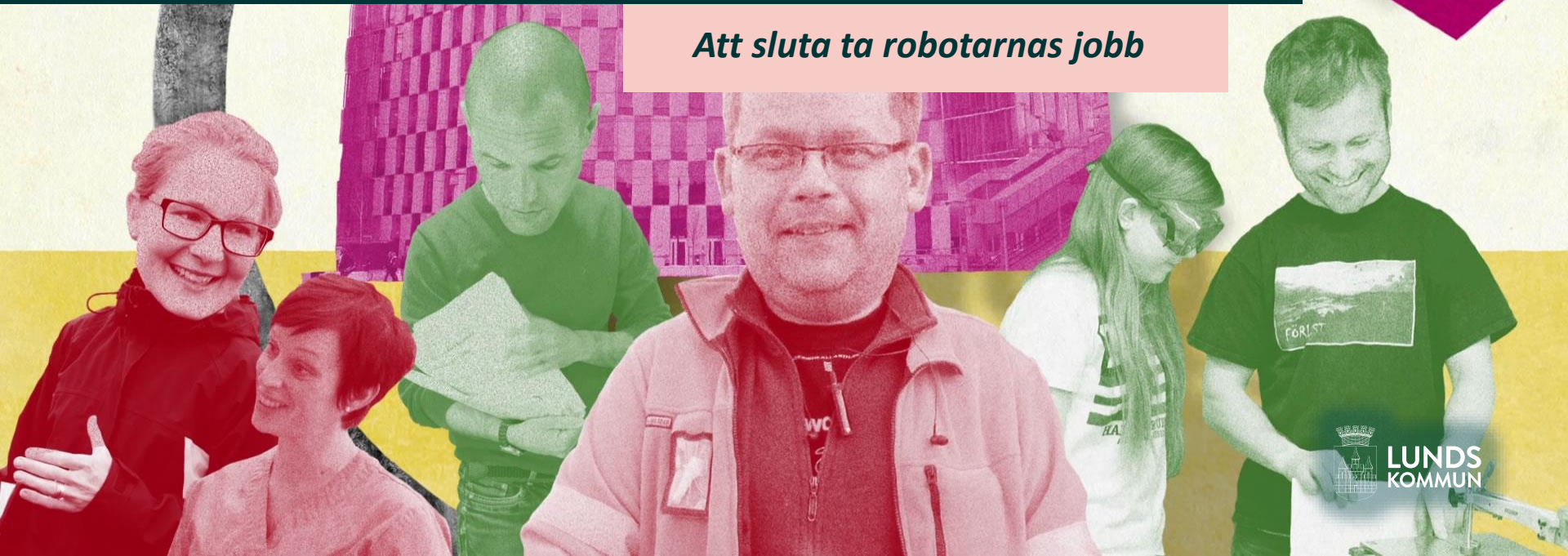
$$\frac{GM_e}{R_e} = gR_e$$



LUNDS
KOMMUN

Robotar och automation

Att sluta ta robotarnas jobb



LUNDS
KOMMUN

90%



LUNDS
KOMMUN

183 processer och en Robotfabrik

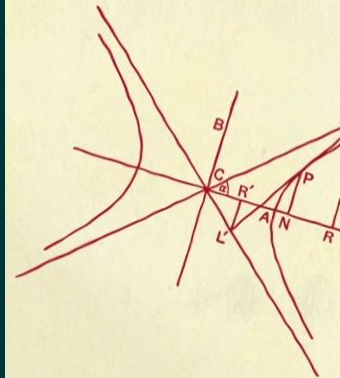
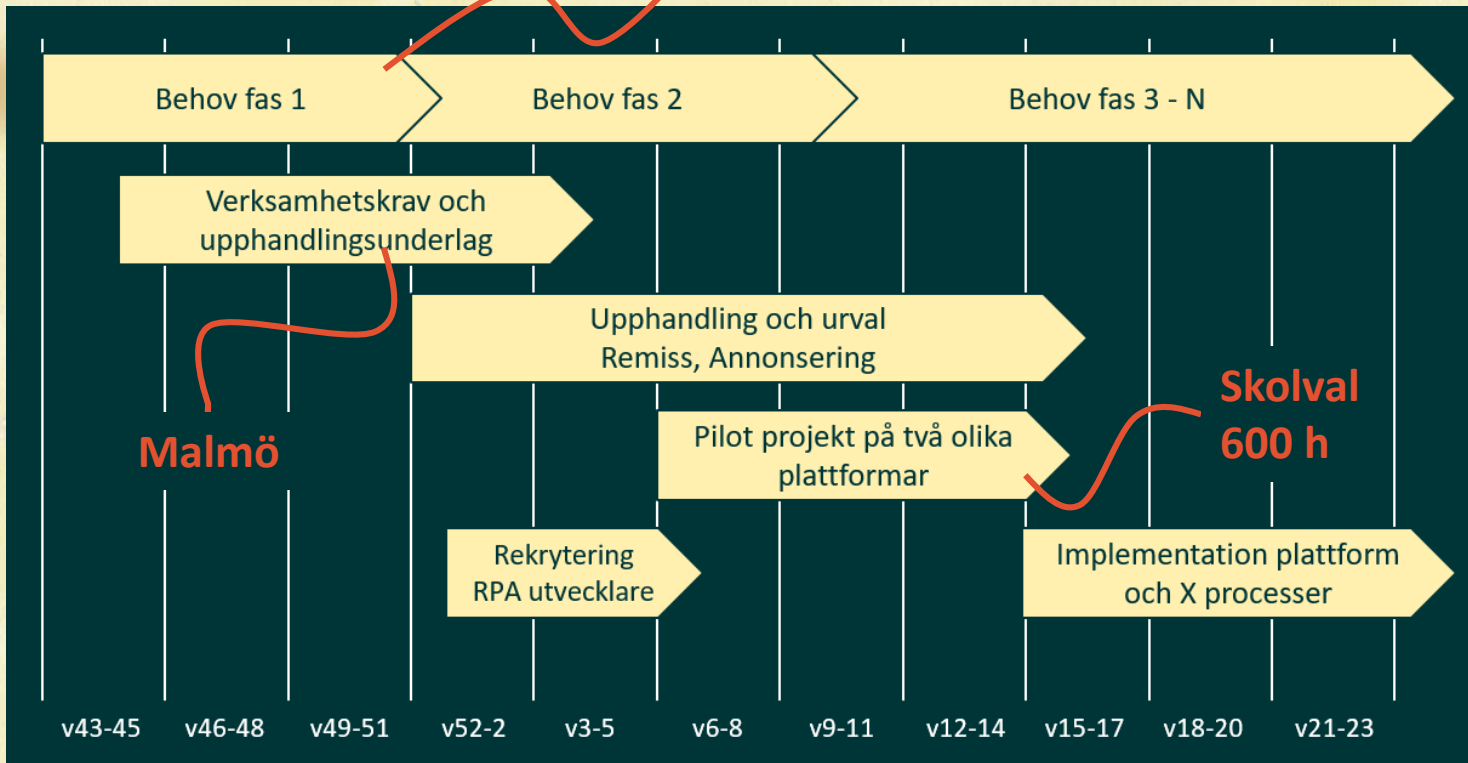


LUNDS
KOMMUN

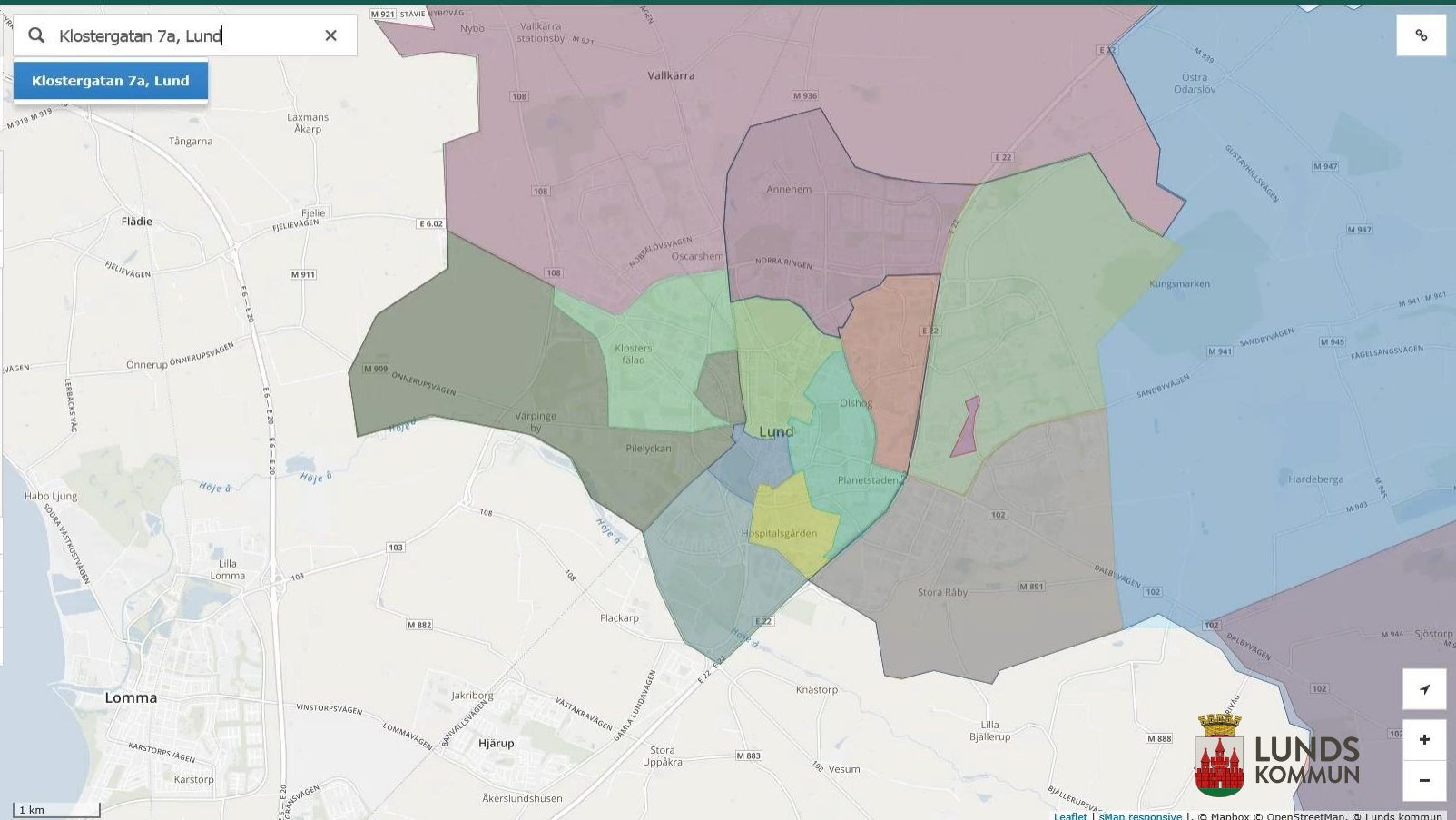
Vår resa



101 processer



- Bakgrundslager
- OpenStreetMap
- Flygfoto, Lund 2016
- Kartsikt
 - Utbildning & förskola
 - Omsorg & hjälp
 - Lunchrestaurang
 - Träffpunkt
 - Anhörigcenter
 - Äldreboende
 - Hemvårdsområde, seniorer
 - Hemvårdsområde, funktionsnedsättning
 - Uppleva & göra
 - Trafik & stadsplanering
 - Bygga, bo & miljö
 - Kontakta oss



Effektmål

För medborgarna

- Snabbare hantering av ärenden, ansökningar och frågor
- Större tillgänglighet till kommunens tjänster
- Högre kvalitet och fler korrekta och mer rättvisa beslut
- Bättre bemötande och mer personlig service

För medarbetarna

- Mindre monotona arbetsuppgifter och större möjlighet att fokusera på stimulerande arbetsuppgifter som man trivs med och är bra på
- Mindre stress och mindre sjukskrivningar
- Mer tid och större möjlighet till kompetensutveckling
- Snabbare och mer korrekt hantering av HR-/Lön- och andra anställningsrelaterade ärenden

För organisationen

- Minska rekryteringsbehovet
- Göra Lunds kommun till en mer attraktiv arbetsplats där mindre stress och större möjligheter till intressanta arbetsuppgifter



LUNDS
KOMMUN

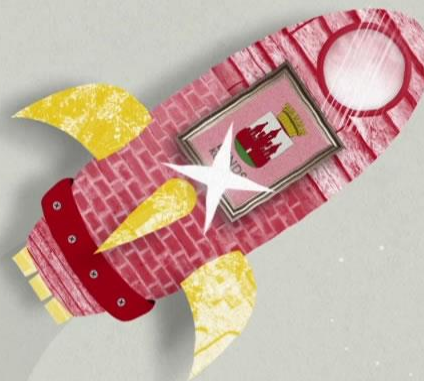
Automationsstrategi

Automation inom befintliga system

API

RPA

Människor



Asfaltera

Kostigar

$$\Delta Q = (\text{quant.}) C_{\text{cond.}}$$

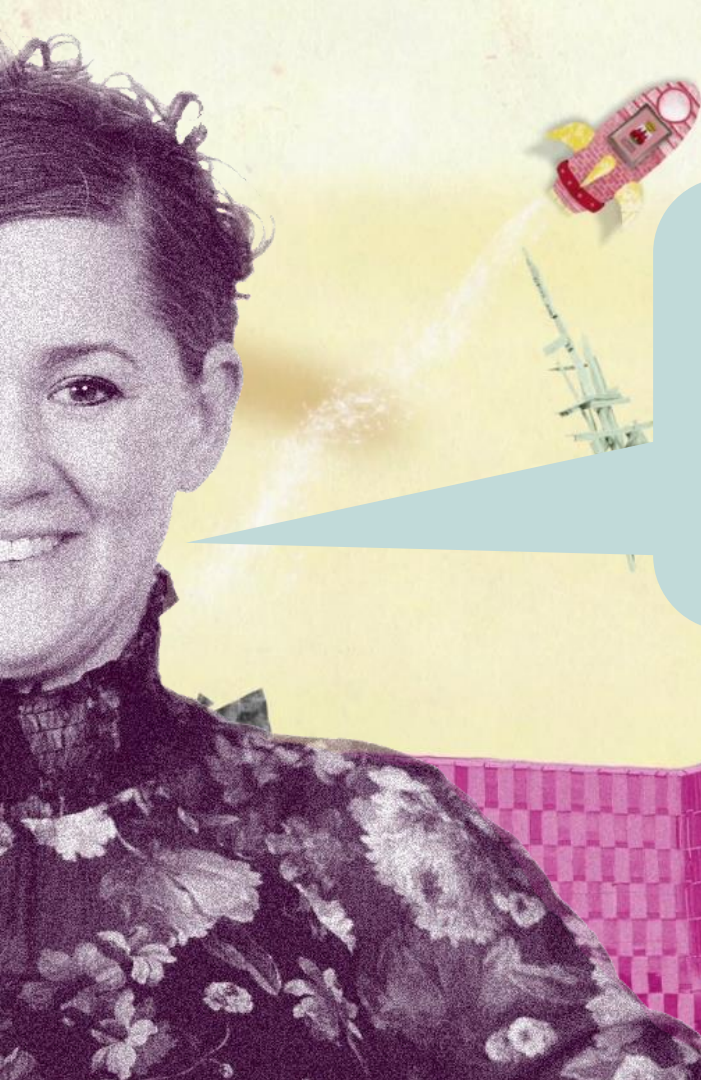
$$\Delta Q_{\text{into}} = \Delta W_{\text{by}} + \Delta E$$

$$C_p = C_v + R$$

$$C_p = \frac{e}{e} = \frac{p}{p}$$



LUND
KOMMUN



Tack och hej Digi-lo digi-lej

#DigiLund

